

Брелок-передатчик Touch TCH-4048

Производитель: CAME



РУКОВОДСТВО ПО ЭКСПЛУАТАЦИИ

1. Назначение:

Предназначен для управления автоматикой ворот и автоматическими шлагбаумами CAME или автоматикой любого производителя, к которой возможно подключение внешнего радиоприемника.

2. Особенности:

- статический код (один пульт прописывается в приемник, остальные копируют код от первого пульта и далее копируются друг от друга);
- восемь каналов (возможность управлять восьмью различными устройствами);

3. Технические характеристики:

- Рабочая частота 40.685МГц;
- Потребляемый ток в режиме работы 40мА;
- Элемент питания 12В/тип 23А;
- Температура окружающей среды -20...+55°С;
- Габаритные размеры 86×40×17мм;
- Вес 42 г.

4. Эксплуатация

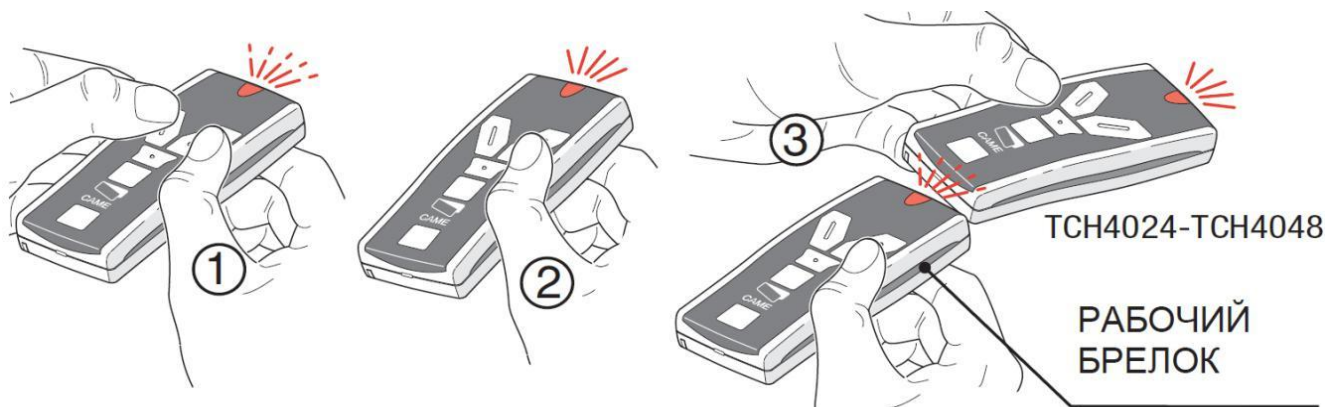
Для новых систем:

Программирование первого пульта осуществляется согласно инструкции на блок управления или радиоприемник.

Для добавления новых брелков:

- 1). Одновременно нажмите и удерживайте две верхние кнопки нового брелка, пока индикатор не начнет часто мигать.
- 2). На новом брелке нажмите кнопку, которую необходимо запрограммировать. Индикатор загорится ровным светом.
- 3). В течении 10 секунд поднесите рабочий брелок к задней части нового и нажмите на рабочую кнопку на несколько секунд. При успешной записи кода индикатор нового брелка должен вспыхнуть три раза.

Для программирования другой кнопки повторите шаги 1-3.



«Красный» режим установлен по-умолчанию. Для перехода в «синий» режим необходимо нажать среднюю кнопку брелка – TS.